



900 KN - Einsäulen-Oberkolbenpresse

Diese Einsäulen-Oberkolbenpresse mit einer Kapazität von 900 KN ermöglicht die Verpressung von Aluminium-Pressklemmen in einem Arbeitsgang bis:

- ZEN[®] 12 (Form A, EN 13411-3)



CE

Hydraulische Presse 900 KN

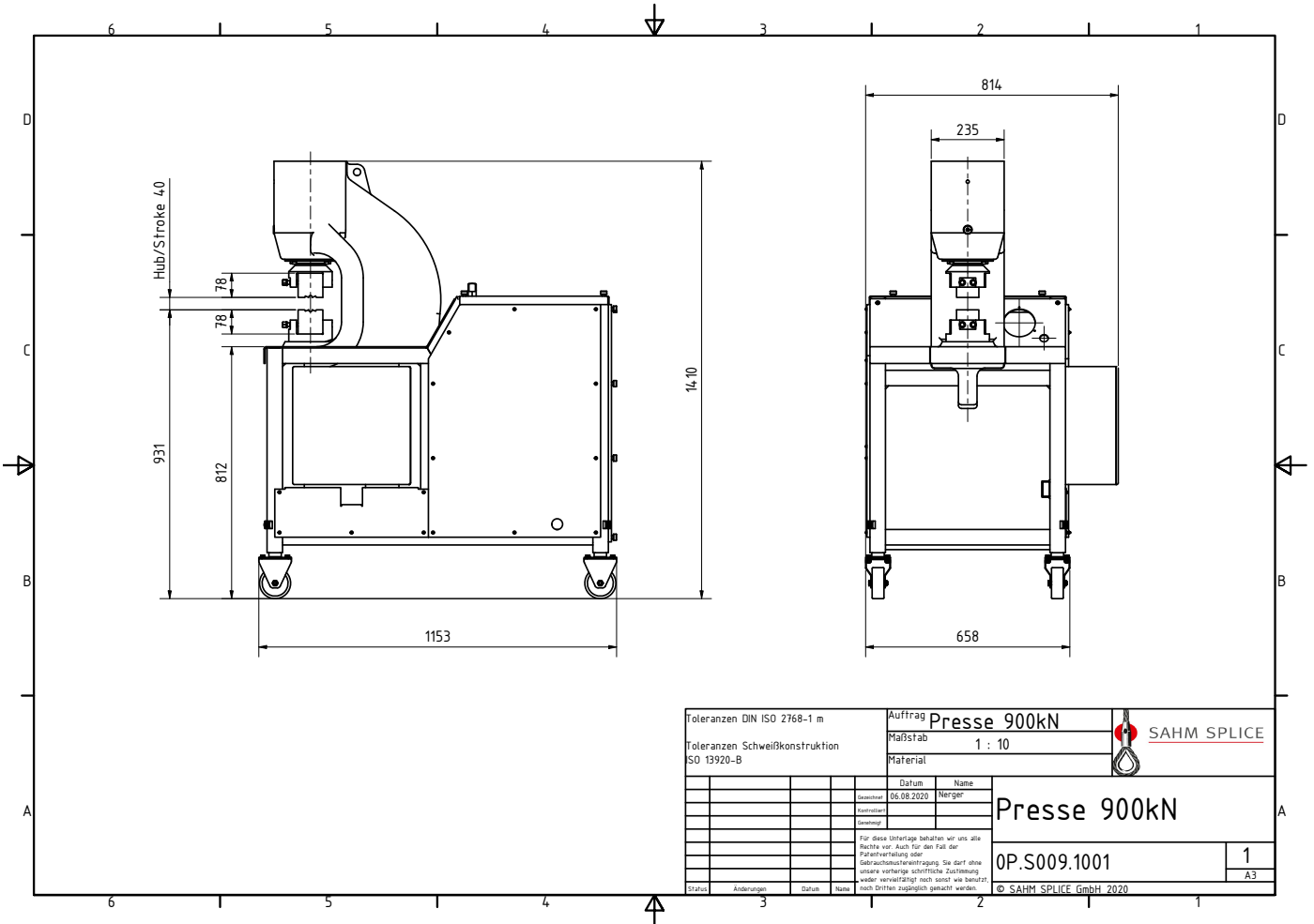
Technische Daten

Max. Presskraft	900 KN
Max. Kolbenhub	40 mm
Max. Öldruck	448 bar
Abmessungen (L x B x H)	1.153 x 814 x 1.410 - 1.660 mm (höhenverstellbar)
Gewicht	570 kg
Ölfüllung	40 L
Werkzeugaufnahme für Pressbacken (B x H)	80 x 78 mm
Werkzeugaufnahme für Pressbacken mit Reduzierwinkel (B x H)	50 x 48 mm
Leerhubgeschwindigkeit (bis 280 KN Presskraft)	10 mm/s
Lasthubgeschwindigkeit	3,5 mm/s
Hydr. Rücklauf	22,5 mm/s
Arbeitshöhe	880 - 1.180 mm
Hubbegrenzung	stufenlos, elektrisch regelbar
Automatik	vorhanden
Fußschalter	vorhanden
E-Motor	4 KW / 400 V / 50 Hz

Andere E- Anschlüsse auf Wunsch! Technische Änderungen vorbehalten!



900 KN - Einsäulen-Oberkolbenpresse



Toleranzen DIN ISO 2768-1 m		Auftrag Presse 900kN		
Toleranzen Schweißkonstruktion ISO 13920-B		Maßstab 1 : 10		
		Material		
		Datum	Name	
		06.08.2020	Mergel	
				Presse 900kN
Für diese Unterlage behalten wir uns alle Rechte vor. Auch für den Fall der Fälschungsverletzung oder Gebrauchsunverträglichkeit. Sie darf ohne unsere vorherige schriftliche Zustimmung weder vervielfältigt noch sonst wie benutzt. Nach Dritten zugänglich gemacht werden.				
Status	Änderungen	Datum	Name	OP.S009.1001
				1 A3
				© SAHM SPLICE GmbH 2020