



6.000 KN - Einsäulenpresse

Diese Einsäulenpresse mit einer Kapazität von 6.000 KN ermöglicht die Verpressung von Aluminium-Pressklemmen in einem Arbeitsgang bis:

- ZEN[®] 34 (Form A, EN 13411-3),
ZEN[®] 38 in Etappenverpressung
- Flämisch Auge 38 (1½")



CE

Hydraulische Presse 6.000 KN

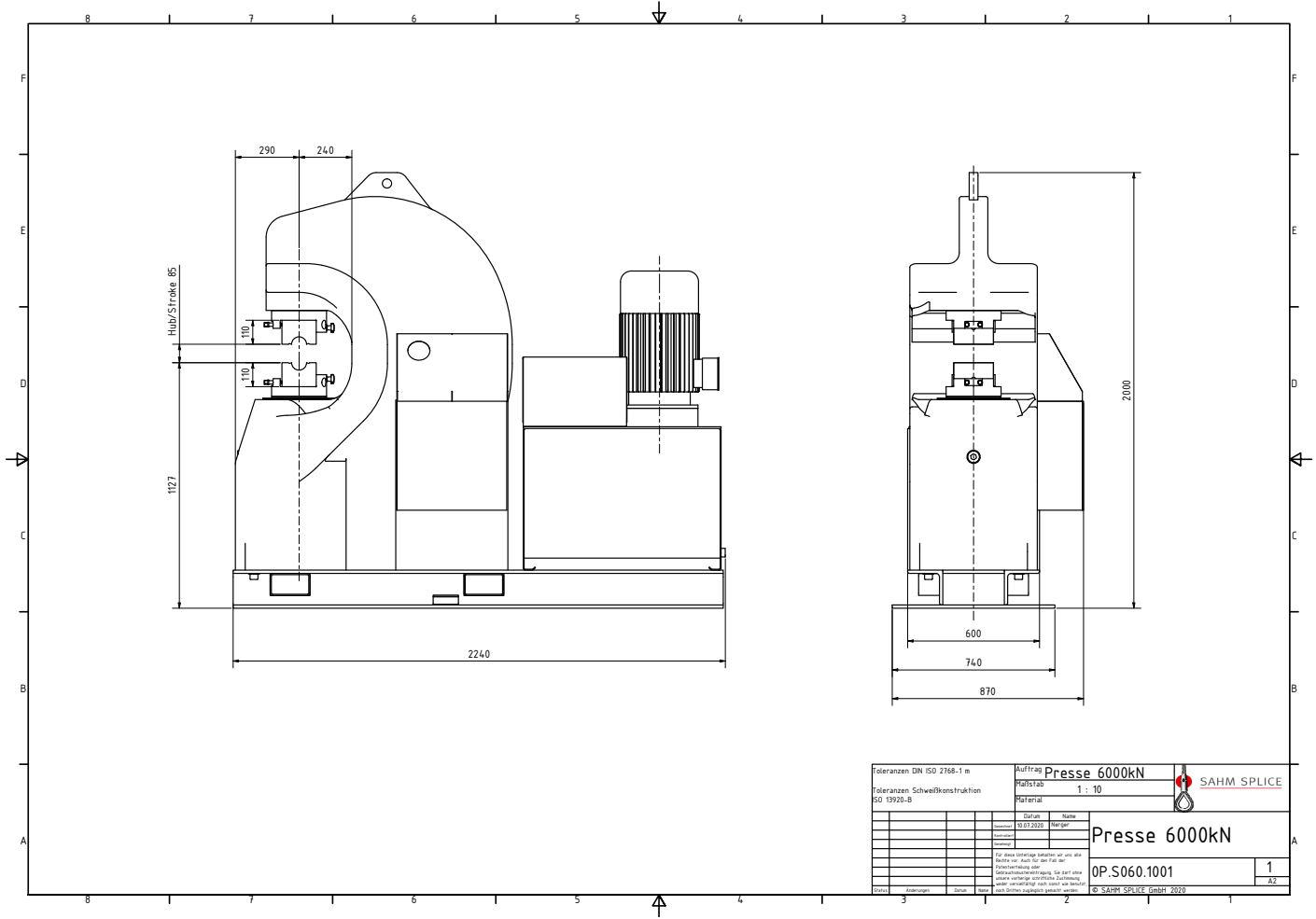
Technische Daten

Max. Presskraft	6.000 KN
Max. Kolbenhub	85 mm
Max. Öldruck	413 bar
Abmessungen (L x B x H)	2.240 x 870 x 2.000 mm
Gewicht	4.030 kg
Ölfüllung	250 L
Werkzeugaufnahme für Pressbacken (B x H)	156 x 110 mm
Werkzeugaufnahme für Pressbacken mit Reduzierwinkel (B x H)	100 x 78 mm / 80 x 78 mm
Leerhubgeschwindigkeit (bis 1.520 KN Presskraft)	9,5 mm/s
Lasthubgeschwindigkeit	2,6 mm/s
Hydr. Rücklauf	14,3 mm/s
Arbeitshöhe	1.127 mm
Hubbegrenzung	stufenlos, elektrisch regelbar
Automatik	vorhanden
Fußschalter	vorhanden
E-Motor	18,5 KW / 400 V / 50 Hz

Andere E- Anschlüsse auf Wunsch! Technische Änderungen vorbehalten!



6.000 KN - Einsäulenpresse



Toleranzen DIN ISO 2768-1 m		Auftrag Presse 6000kN		SAHM SPLICE			
Toleranzen Schweißkonstruktion ISO 13920-B		Maßstab 1 : 10					
		Material		 Presse 6000kN			
		<table border="1"> <thead> <tr> <th>Datum</th> <th>Name</th> </tr> </thead> <tbody> <tr> <td>05.07.2020</td> <td>Mayer</td> </tr> </tbody> </table>			Datum	Name	05.07.2020
Datum	Name						
05.07.2020	Mayer						
Für diese Vorrichtung bestehen wir aus drei Bauteilen von denen das mittlere die Halbkugeln enthält, die auf eine genau vorgegebene vertikale Ausrichtung durch eine Vertiefung durch einen von unten nach oben gerichteten Bolzen gesichert werden.			0P.S060.1001				
				1 32			
				© SAHM SPLICE GmbH 2020			