



4.500 KN - Two Column Swaging Machine

This swaging machine with its 4.500 KN pressing capacity is capable of pressing ferrules up to:

- ZEN[®] 32 (Form A, EN 13411-3), ZEN[®] 34 in Multi-bite
- Flemish Eye 32 (1 1/4")



Hydraulic Press 4.500 KN

Technical Data

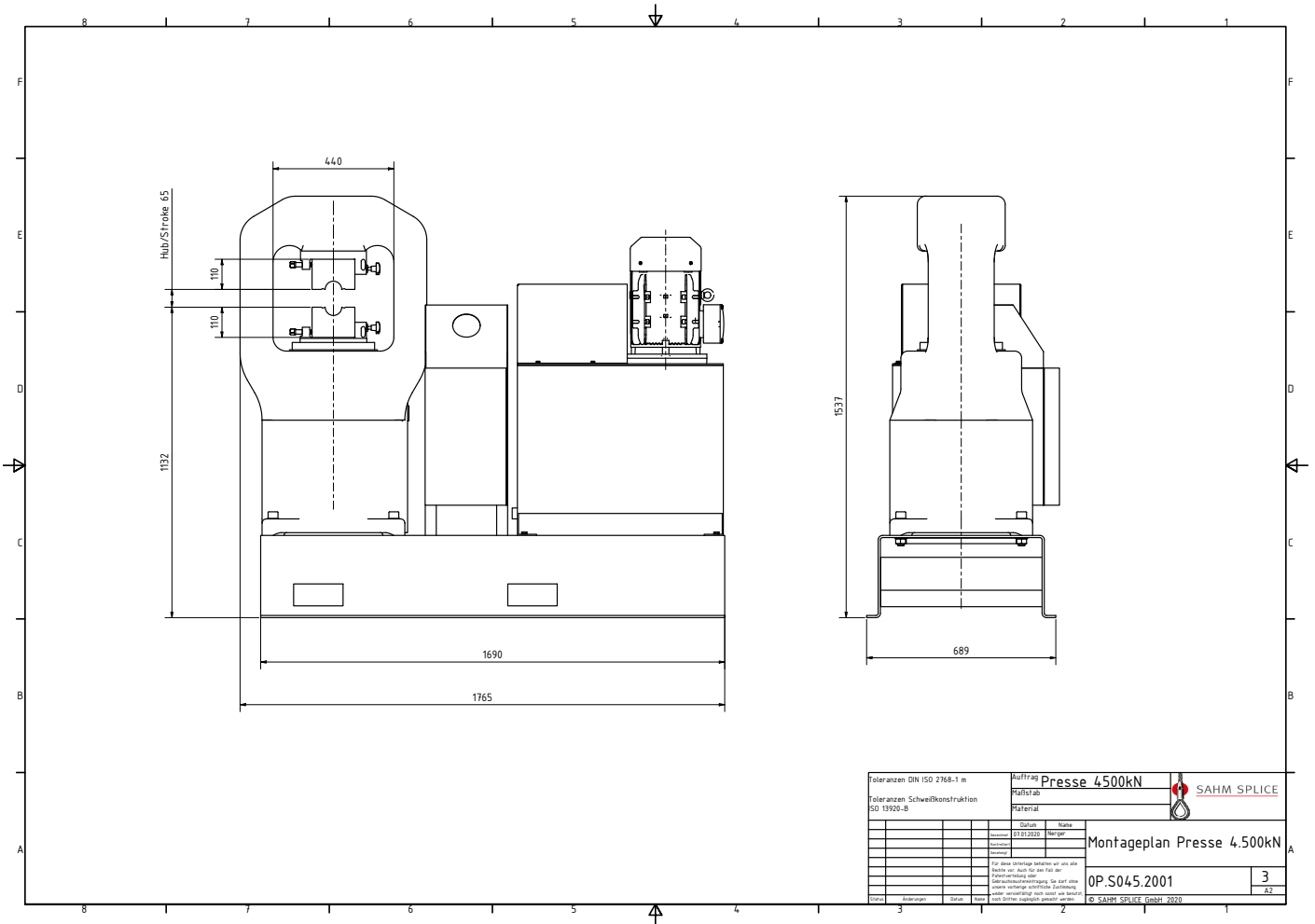
Max. pressure capacity	4.500 KN
Max. piston stroke	65 mm
Max. oil pressure	397 bar
Dimensions (L x W x H)	1.765 x 689 x 1.537 mm
Weight	1.970 kg
Oil capacity	175 L
Max. swaging dies (W x H)	156 x 110 mm
With angle packing (W x H)	100 x 78 mm / 80 x 78 mm
Unloaded stroke speed (up to 1000 kN)	6,8 mm/s
Loaded stroke speed	1,4 mm/s
Reversing speed	10,7 mm/s
Operating height	1.132 mm
Stroke limit	-
Automatic control	-
Foot switch	✓
Power supply	7,5 KW / 400 V / 50 Hz

Other voltages on request!

We reserve the right to change technical data!



4.500 KN - Two Column Swaging Machine



Toleranzen DIN ISO 2768-1 m		Auftrag Presse 4500kN		
Toleranzen Schweißkonstruktion ISO 15920-B		Maßstab		
		Material		
		Datum		
		Name		Montageplan Presse 4.500kN
		Menge		
		Für diese Montage bestehen wir aus drei Teilen von denen 100 für die Montage erforderlich sind. Die anderen Teile sind Ersatzteile für die Montage. Bitte beachten Sie, dass die Montageanleitung nach dem Anbau des Splices sorgfältig gelesen werden muss.		OP.S045.2001
		© SAHM SPLICE GmbH 2020		
3	2	3	2	3