



450t - Presse 2 Colonnes

Cette presse à deux colonnes d'une capacité de 450t permet de manchonner jusqu'à:

- ZEN[®] 32 (Type A, EN 13411-3),
ZEN[®] 34 en plusieurs passes
- Œillet Flamand 32 (1 1/4")



CE

Presse hydraulique 4.500 KN

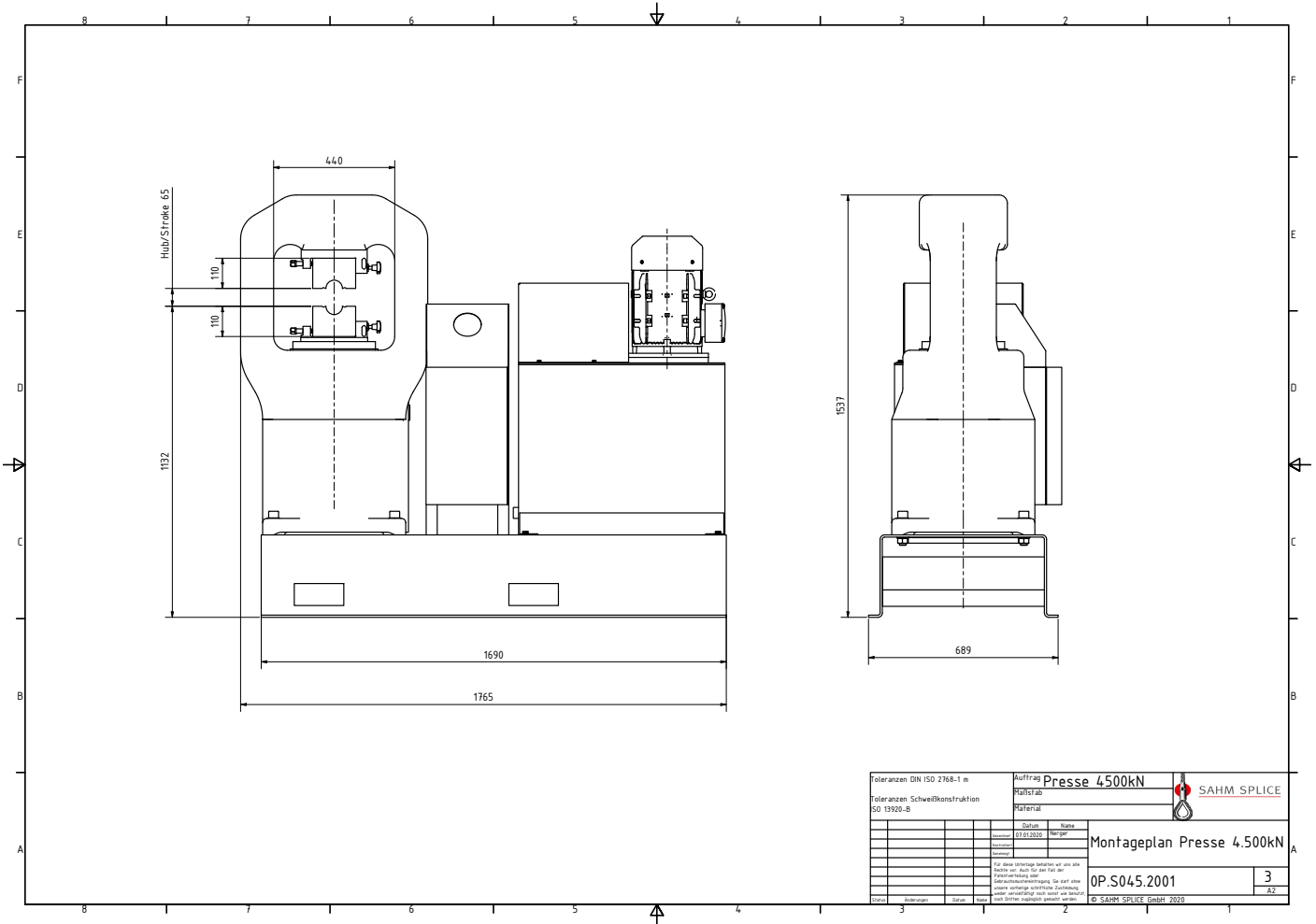
Caractéristiques Techniques

Puissance maxi	4.500 KN
Course du piston	65 mm
Pression max de huile	397 bar
Dimensions (P x L x H)	1.765 x 689 x 1.537 mm
Poids	1.970 kg
Quantité d'huile	175 L
Support d'outil maxi (L x H)	156 x 110 mm
Avec équerre (L x H)	100 x 78 mm / 80 x 78 mm
Vitesse d'approches à vide (jusqu'à 1.000 KN)	6,8 mm/s
Vitesse d'approche	1,4 mm/s
Mouvement de retour	10,7 mm/s
Hauteur de plateau	1.132 mm
Limiteur de course	-
Mode automatique	-
Commande à pied	disponible
Moteur électrique	7,5 KW / 400 V / 50 Hz

D'autres voltages disponibles sur demande! Caractéristiques pouvant être modifiées sans préavis!



450t - Presse 2 Colonnes



Toleranzen DIN ISO 2768-1 m		Auftrag Presse 4500kN		
Toleranzen Schweißkonstruktion ISO 15920-B		Material		
				Montageplan Presse 4.500kN
				OP.S045.2001
				3 / 42
				© SAHM SPLICE GmbH 2020