



40t - Presse Col de Cygne

Cette presse hydraulique à piston descendant d'une capacité de 40t permet de manchonner jusqu'à:

- ZEN[®] 8 (Type A, EN 13411-3)



Le piston se trouvant dans la partie supérieure de la presse, le mouvement de serrage des matrices se fait par le haut. La matrice recevant la boucle manchonnée reste statique d'où un manchonnage facilité.

Presse hydraulique 415 KN

Caractéristiques Techniques

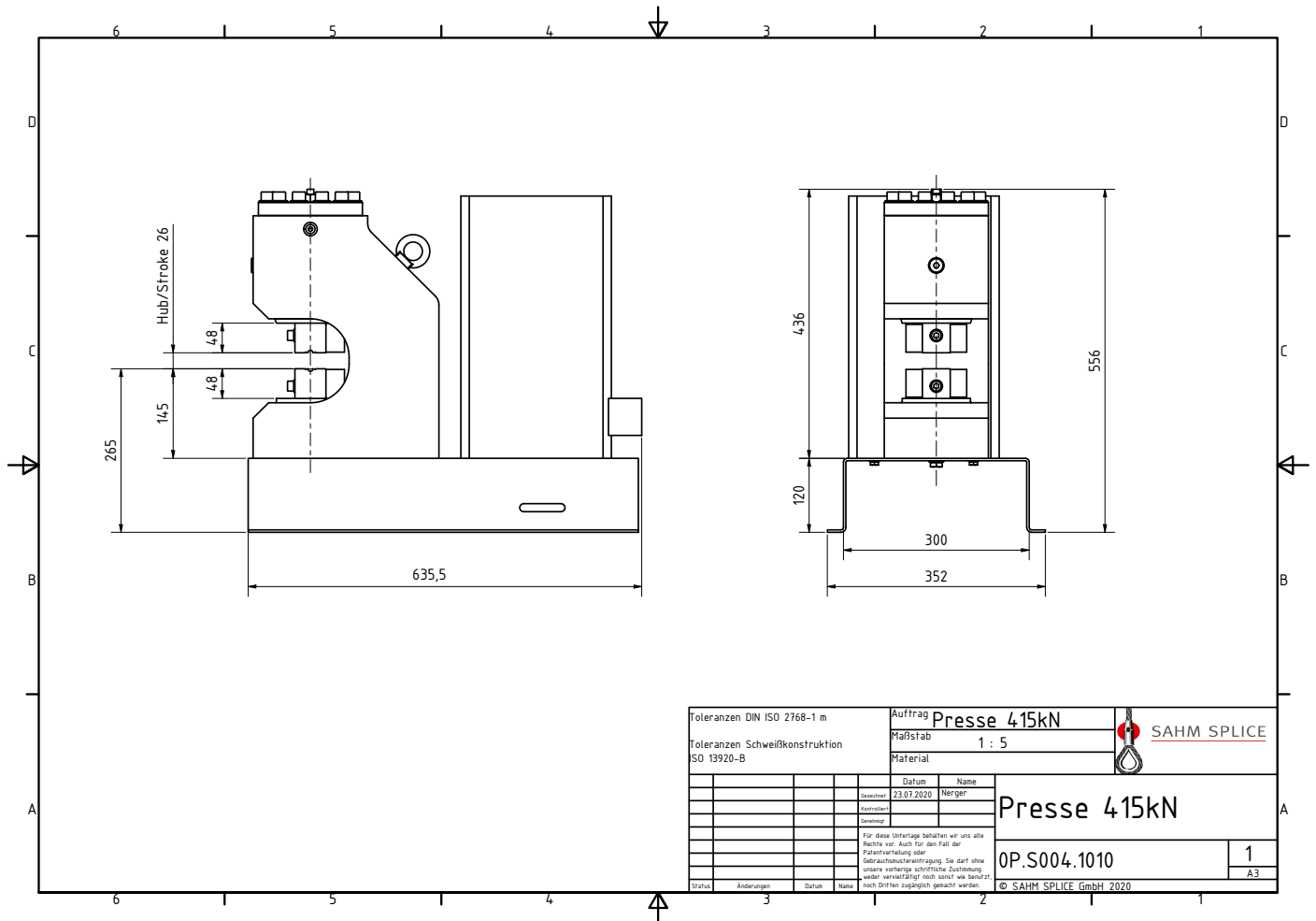
Puissance maxi	415 KN
Course du piston	26 mm
Pression max de huile	400 bar
Dimensions (P x L x H)	635 x 352 x 556 mm
Poids	185 kg
Quantité d'huile	10 L
Support d'outil maxi	50 x 48 mm
Vitesse d'approche	5,7 mm/s
Mouvement de retour	8,5 mm/s
Moteur électrique	3,2 KW / 400 V / 50 Hz
Commande à pied	disponible

D'autres voltages disponibles sur demande!
Caractéristiques pouvant être modifiées sans préavis!





40t - Presse Col de Cygne



Toleranzen DIN ISO 2768-1 m		Auftrag Presse 415kN		
Toleranzen Schweißkonstruktion S0 13920-B		Maßstab 1 : 5		
		Material		
		Datum	Name	Presse 415kN
		23.07.2020	Nerger	
<small>Für diese Unterlage behalten wir uns alle Rechte vor. Auch für den Fall der Nachverfertigung oder Gebrauchsmusteranfertigung. Sie darf ohne unsere vorherige schriftliche Zustimmung weder ververvielfältigt noch sonst wie benutzt. Nach Driften zugehörig gemacht werden.</small>				
Status	Änderungen	Datum	Name	0P.S004.1010
				1 A3
				© SAHM SPLICE GmbH 2020