



# 415 KN - Einsäulenpresse

Diese Einsäulenpresse mit einer Kapazität von 415 KN ermöglicht die Verpressung von Aluminium-Pressklemmen in einem Arbeitsgang bis:

- ZEN<sup>®</sup> 8 (Form A, EN 13411-3)



## Hydraulische Presse 415 KN

### Technische Daten

Max. Presskraft	415 KN
Max. Kolbenhub	26 mm
Max. Öldruck	400 bar
Abmessungen (L x B x H)	635 x 352 x 556 mm
Gewicht	185 kg
Ölfüllung	10 L
Werkzeugaufnahme für Pressbacken (B x H)	50 x 48 mm
Hubgeschwindigkeit	5,7 mm/s
Hydr. Rücklauf	8,5 mm/s
E-Motor	3,2 KW / 400 V / 50 Hz
Fußschalter	vorhanden

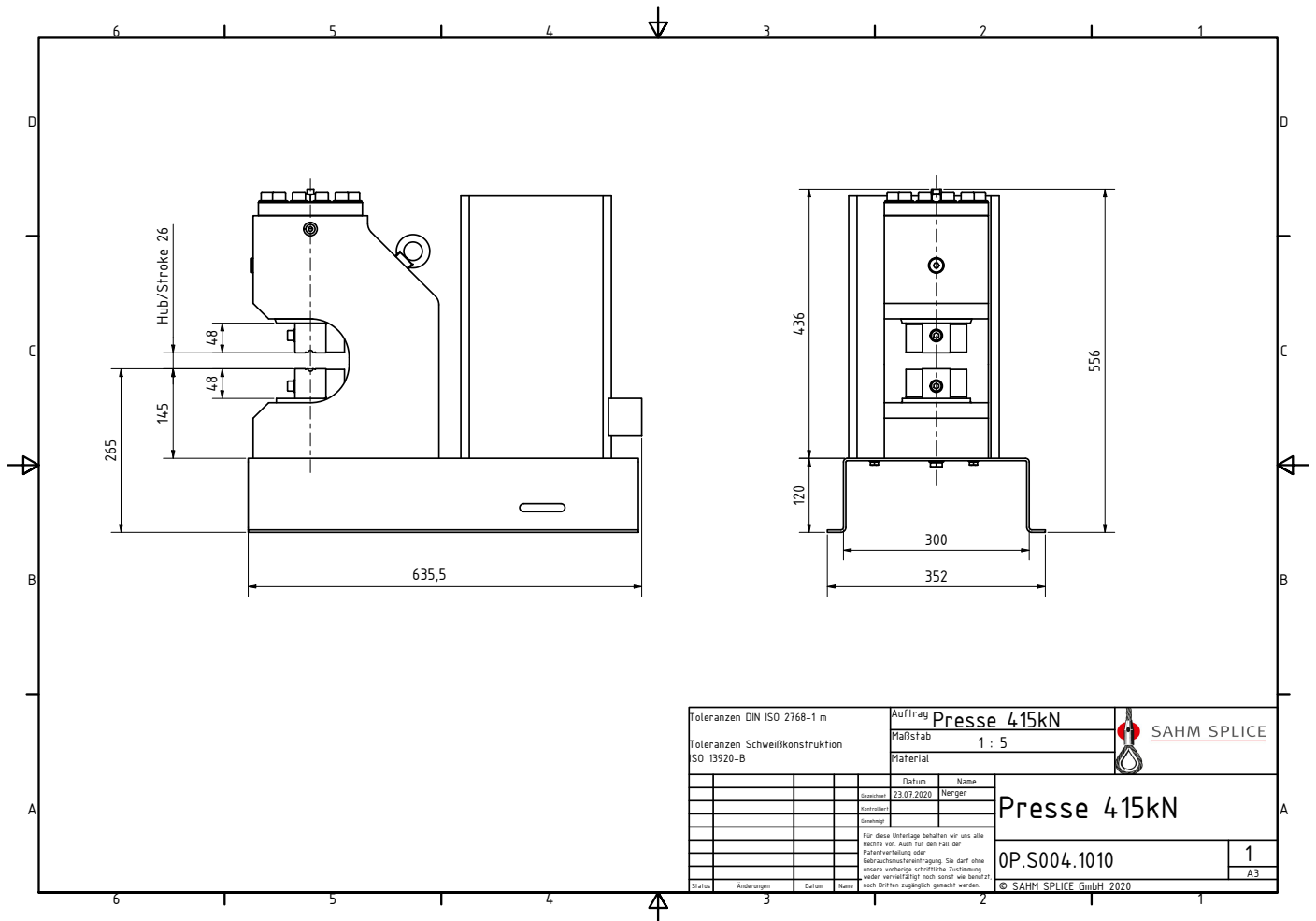
Technische Änderungen vorbehalten!

Die Handhabung ist besonders einfach, da die Pressklemme von der Oberseite verpresst wird und sich das Werkstück nicht mit dem Kolben vertikal bewegt.





# 415 KN - Einsäulenpresse



Toleranzen DIN ISO 2768-1 m		Auftrag <b>Presse 415kN</b>		
Toleranzen Schweißkonstruktion S0 13920-B		Maßstab 1 : 5		
		Material		
		Datum	Name	<b>Presse 415kN</b>
		23.07.2020	Nerger	
<small>Für diese Untertage behalten wir uns alle Rechte vor. Auch für den Fall der Patentreibung oder Gebrauchsmusteranmeldung. Sie darf ohne unsere vorherige schriftliche Zustimmung weder vervielfältigt noch sonst wie benutzt. Nach Driften zugehörig geteilt werden.</small>				
Status	Änderungen	Datum	Name	0P.S004.1010 <span style="float: right;">1 / A3</span>
© SAHM SPLICE GmbH 2020				