



40.000 KN - Zweisäulen-Oberkolbenpresse

Diese Zweisäulen-Oberkolbenpresse mit einer Kapazität von 40.000 KN ermöglicht die Verpressung von Aluminium-Pessklemmen in einem Arbeitsgang bis:

- XL 90 - Z 94, Z 102 in Etappenverpressung
- Flämisch Auge 152 (6")

Die Handhabung ist besonders einfach, da die Pressklemme von der Oberseite verpresst wird und sich das Werkstück nicht mit dem Kolben vertikal bewegt.



Optionaler Rigging Arm Seite 29



Hydraulische Presse 40.000 KN

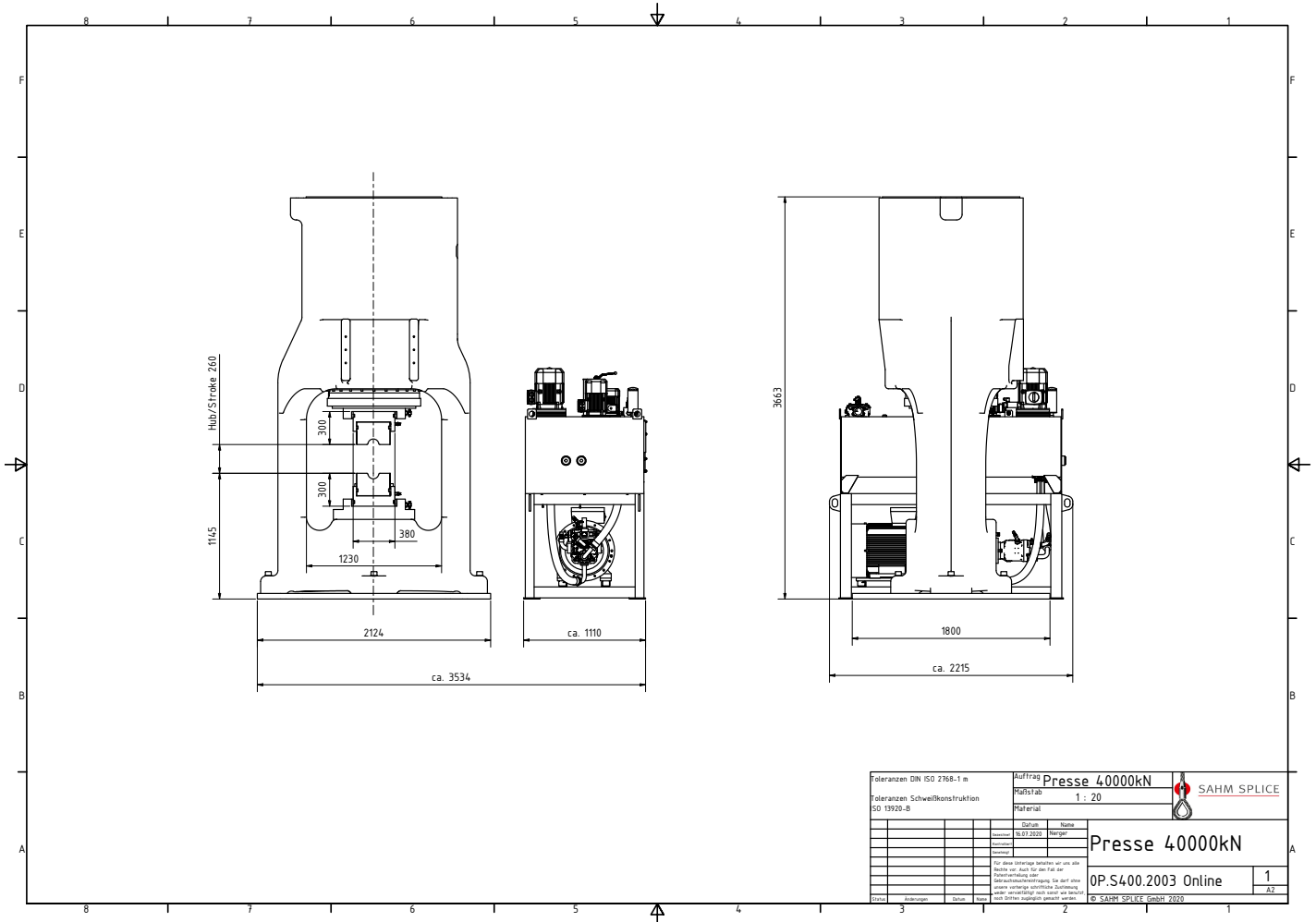
Technische Daten

Max. Presskraft	40.000 KN
Max. Kolbenhub	260 mm
Max. Öldruck	525 bar
Abmessungen (L x B x H)	3.534 x 2.215 x 3.663 mm
Gewicht	32.000 kg
Ölfüllung	800 L
Werkzeugaufnahme für Pressbacken (B x H)	380 x 300 mm
Werkzeugaufnahme für Pressbacken mit Reduzierwinkel (B x H)	300 x 250 mm / 250 x 200 mm
Leerhubgeschwindigkeit (bis 3.140 KN)	6,3 mm/s
Lasthubgeschwindigkeit (bis 40.000 KN)	3,4 - 1,26 mm/s
Hydr. Rücklauf	7,7 mm/s
Arbeitshöhe	1.135 mm
Hubbegrenzung	stufenlos, elektrisch regelbar
Automatik	vorhanden
Fußschalter	vorhanden
E-Motor	55 KW / 400 V / 50 Hz

Andere E- Anschlüsse auf Wunsch! Technische Änderungen vorbehalten!



40.000 KN - Zweisäulen-Oberkolbenpresse



Toleranzen DIN ISO 2768-1 m		Auftrag Presse 40000kN		SAHM SPLICE
Toleranzen Schweißkonstruktion ISO 15920-B		Maßstab 1:20		
		Material		
		Datum Name		Presse 40000kN
		15.07.2020 Henner		
		Für diese Zeichnung besteht nur eine Reihe von zwei für den Fall der Falschmontage der Seilklemmenpresse, die auf eine sichere sonstige wirksame Querver- bindung von Seilen nach dieser Zeichnung nicht zulässig gemacht werden.		OP.S400.2003 Online
		Druck Änderungen Datum Name		
		3		1 AZ
		2		© SAHM SPLICE GmbH 2020